



AVEC LE CRÉDIT AGRICOLE  
AGISSONS POUR NOTRE SANTÉ ET  
DÉCOUVRONS NOTRE TERRITOIRE

Caisse régionale de Crédi Agricole Mutuel Loire Haute-Loire - Société coopérative à capital variable, agréée en tant qu'établissement de crédit - Siège social situé 94 rue Bergson B.P. 524 42000 Saint-Etienne Cedex 1 - 380 396 854 RCS Saint-Etienne - Société de courtage d'assurance immatriculée au Registre des Intermédiaires en Assurance sous le n° 07 023 097.



Le long du bief de Merizat

© DOMINIQUE ROCHE



## Chemin de Montaigne

**GR®  
89**

**La Loge (Montverdu) -  
Stade de Boën-Trelins**

**4 H 10**  
**16,5 km**

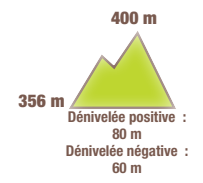
Dans la plaine, entre le pic de Montverdu, la rivière Lignon et le château de la Bâtie, Honoré d'Urfé a placé le cœur de son roman l'Astrée. Il était âgé de 15 ans lors du passage de son aîné, Michel de Montaigne.

### SITUATION




La Loge (Montverdu), à 14 km au nord de Montbrison par la D 5.

### PARKING

Le long de la route



Code de balisage GR®  
**FFRandonnée**

-  Bonne direction
-  Changement de direction
-  Mauvaise direction

© marques déposées



• Office de Tourisme Loire Forez (à Boën-sur-Lignon) : contact@loireforez.com, www.loireforez.com, 04 77 24 01 28.



### Comité

• Comité départemental de la randonnée pédestre de la Loire : 22 rue Balaý, 42000 Saint-Étienne, 04 77 43 59 17, www.rando-loire.org.



© DOMINIQUE ROCHE

## ARTS ET LITTÉRATURE

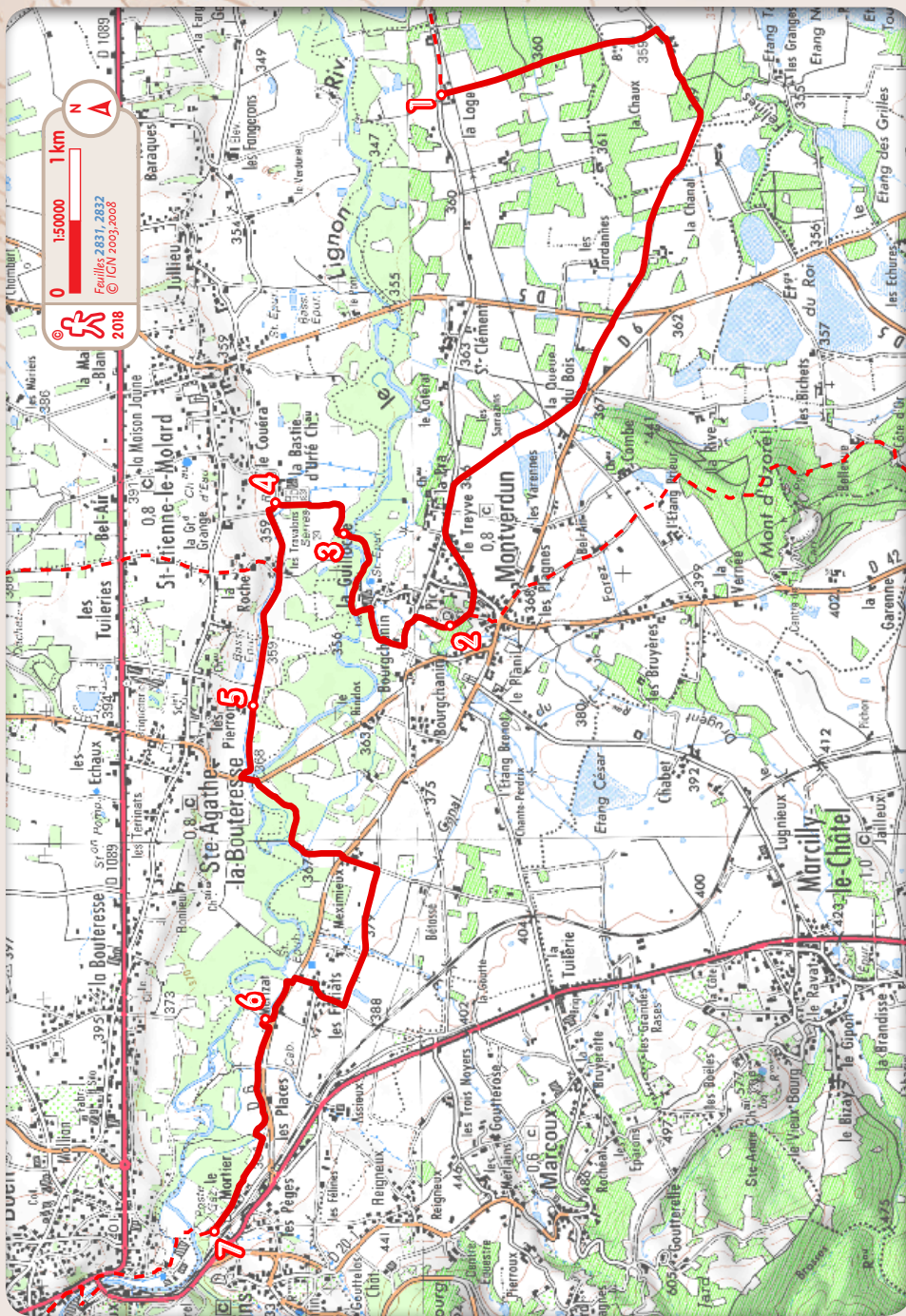
### LE ROMAN DE L'ASTRÉE

L'œuvre majeure d'Honoré d'Urfé, l'Astrée, a été publiée entre 1607 et 1628. Elle raconte une épopée amoureuse qui se déroule autour de la Bâtie d'Urfé : sur les bords du Lignon dans le Forez. Parmi les nombreuses intrigues, l'auteur révèle les amours contrariées de deux bergers : Astrée et Céladon.



© DOMINIQUE ROCHE

RFNGR89-42-4 - Le nom RandoFiche® est une marque déposée, nul ne peut l'utiliser sans l'autorisation de la Fédération française de la randonnée pédestre. © FFRandonnée 2018. Opération réalisée avec le soutien financier du Département de la Loire et du Conseil régional Auvergne-Rhône-Alpes



## De la Loge au pic de Montverdu

6,5 km 1 h 40

## La Loge &gt;

1 Entre les maisons, prendre la piste vers le sud sur 1,5 km jusqu'aux bâtiments de Bel Air. Prendre la route à droite. Poursuivre en direction du mont d'Uzore. (⚠ > Croiser la D 5, prudence), et continuer tout droit. [👁 > Le mont d'Uzore est un dyke volcanique, la lave s'est écoulée par des failles sur 5 km de long]. Près de son extrémité nord appelée la Queue du bois, aller tout droit deux fois. Suivre le chemin le long de la route, puis continuer par celle-là. À la Pras, obliquer à gauche. Laisser la rue aller vers le centre du bourg et gravir la route du pic de Montverdu en rejoignant le GR® 765 : [👁 > église et prieuré XII<sup>e</sup>-XV<sup>e</sup>, ancienne butte volcanique, panorama sur la plaine et les monts du Forez].

## Du pic de Montverdu à la Bâtie d'Urfé (Saint-Étienne-le-Molard)

2,5 km 40 min

## Montverdu &gt;

2 Au pied des murailles, descendre la sente à gauche. Aller à gauche pour franchir le Drugent sur la passerelle. Tourner à droite. Continuer la piste. Devant l'ancienne usine, virer à gauche, puis infléchir à droite. Continuer le sentier 600 m dans les bois au bord du Lignon. Aller sur l'autre rive par la passerelle.

3 Obliquer à gauche. Longer les jardins de l'Astrée et aller à gauche. [👁 > Vue sur la Bâtie d'Urfé, manoir et jardins Renaissance aménagés au XVI<sup>e</sup> par Claude d'Urfé]. Suivre le Chemin de Céladon jusqu'à la route.

## De la Bâtie d'Urfé au stade de Boën - Trelins

7,5 km 1 h 50

Hors GR® > Saint-Étienne-le-Molard 1 km, 15 min blanc-jaune   
 Passer devant la Bâtie d'Urfé et monter au bourg par la deuxième route à gauche.

4 Partir par la route à l'opposé du domaine et 75 m après, tourner à gauche. Sur 1,5 km par la route (le GR® 765 monte à droite), puis la piste, longer le canal qui alimente les jardins de la Bâtie.  
 > Au pont, par le Chemin des Pierrons, monter à droite au bourg de Sainte-Agathe, église de style gothique forézien XV<sup>e</sup>-XVI<sup>e</sup>. À 1 km, arrêt de car les Échaux sur la D 1089.

5 Continuer le long du bief jusqu'à sa prise d'eau sur le Lignon. Traverser la rivière par le pont de la Bouteresse et 50 m après entrer dans les bois par le sentier à droite. Passer sur un pont près du Lignon et d'une chute d'eau. (⚠ > Traverser la D 6, prudence), puis le hameau de Meximieux par la route en impasse. [👁 > Vue en face sur le château de Marcilly]. À la dernière maison, avant le carrefour, prendre le chemin à droite. Croiser le ruisseau des Foriats et continuer tout droit jusqu'au hameau du même nom. [👁 > Vue à gauche sur la demeure Renaissance de Goutelas.] Descendre la route du Lignon à droite et atteindre la D 6. La croiser (⚠ > prudence) au niveau de l'arrêt de car et tourner à gauche pour suivre le sentier sur 40 m. Descendre le chemin à droite et tourner à gauche pour longer le bief jusqu'au moulin de Mérisat.

6 Passer d'aval en amont du moulin en le contournant par la droite et continuer le long du bief sur 800 m. Emprunter le pont en pierre à gauche et suivre la piste à droite jusqu'au stade. [👁 > Il est situé au pied de l'église de Trelins 1515. Boën-sur-Lignon est de l'autre côté de la rivière.] 7